

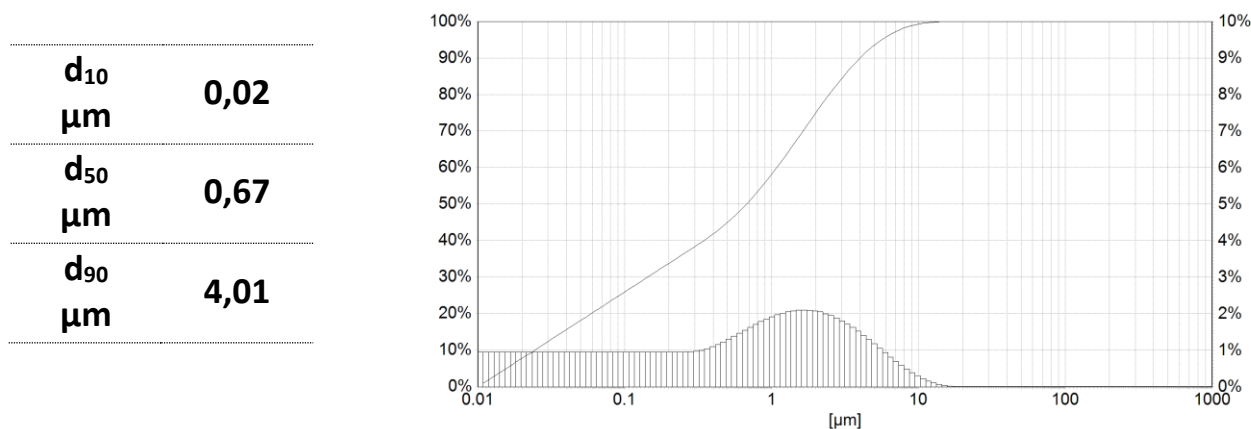
RCu_{matte} nano proszek miedzi matowy

- Opis produktu** drobne cząsteczki miedzi
- Wygląd** matowy czerwono-brązowy proszek
- Skład** miedź (Cu) > 98,5%

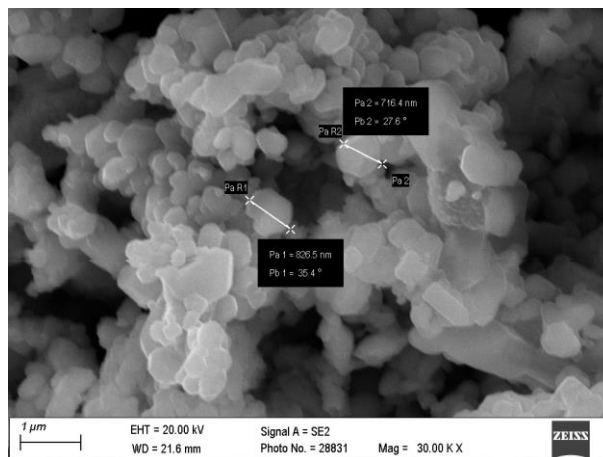
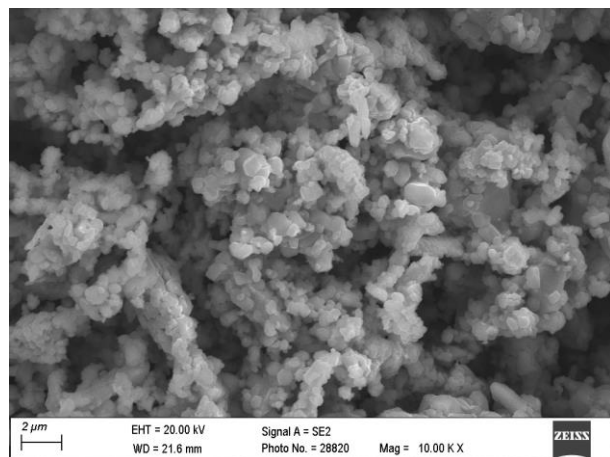


Rozkład wielkości uziarnienia:

Przedstawione wyniki dotyczą aglomeratów a nie pojedynczych cząstek.



Rzeczywisty kształt i wielkość cząstek:



RECYNK Sp. z o.o.
Pielgrzymka 150a
59-524 Pielgrzymka
www.recynk.pl | info@recynk.pl